

### Guida alle referenze Guide to references

FR 3/4" 080 20 08 R PE SS

**Prodotto**  
Product

R = Regolatore  
Regulator  
F = Filtro  
Filter  
MF = Microfiltro  
Microfilter  
L = Lubrificatore  
Lubricator  
**FR** = Filtro regolatore  
Filter regulator  
V3 = Valvola a 3 vie  
3 Way on-off valve  
SV = Valvola di sezionamento  
Shut-off valve  
AVP = Avviatore progressivo  
Slow start valve

**Connessione**  
Connection

3/4" = G3/4"

**Linea**  
Line

080

**Elemento filtrante**  
Filtering element

5 = 5 micron  
20 = 20 micron  
0,01 = 0,01 micron

**Tipo speciale**  
Special Type

VL = Caricamento in depressione  
Vacuum loading  
LI = Indicatore di livello  
Level indicator

**Scarico**  
Drain

SS = Manuale e semi-automatico (standard)  
Manual and semi-automatic (standard)  
SA = Automatico a galleggiante  
Automatic float type  
SAD = Automatico differenziale  
Automatic differential

**Tazza**  
Bowl

PE = Protezione esterna  
External protection

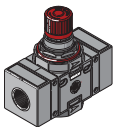
**Versione**  
Version

R = Relieving (per aria)  
Relieving (for air)  
A = Senza relieving (per acqua)  
No relieving (for water)

**Campo di regolazione**  
Range of pressure

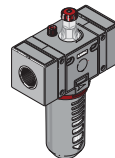
04 = 0-4 Bar  
08 = 0-8 Bar  
12 = 0-12 Bar

#### Regolatore Regulator



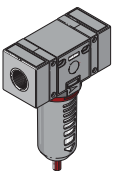
CODICE-CODE	REF.
080.01.00002	R 3/4" 080 04 R
080.01.00001	R 3/4" 080 08 R
080.01.00003	R 3/4" 080 12 R

#### Lubrificatore Lubricator



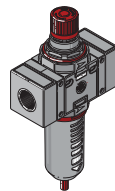
CODICE-CODE	REF.
080.03.00001	L 3/4" 080 PE
080.03.00500	L 3/4" 080 PE VL
080.03.00005	L 3/4" 080 PE IL

#### Filtro Filter



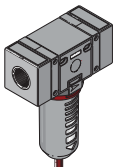
CODICE-CODE	REF.
080.02.00001	F 3/4" 080 20 PE SS
080.02.00002	F 3/4" 080 5 PE SS
<b>Versione Scarico Automatico a galleggiante</b> Float type automatic drain version	
080.02.00003	F 3/4" 080 20 PE SA
080.02.00004	F 3/4" 080 5 PE SA
<b>Versione Scarico Automatico "Differenziale"</b> "Differential" automatic drain version	
080.02.00010	F 3/4" 080 20 PE SAD
080.02.00011	F 3/4" 080 5 PE SAD

#### Filtro regolatore Filter regulator



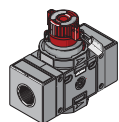
CODICE-CODE	REF.
080.04.00001	FR 3/4" 080 20 08 R PE SS
080.04.00003	FR 3/4" 080 20 12 R PE SS
080.04.00005	FR 3/4" 080 5 04 R PE SS
080.04.00004	FR 3/4" 080 5 08 R PE SS
080.04.00006	FR 3/4" 080 5 12 R PE SS
<b>Versione Scarico Automatico a galleggiante</b> Float type automatic drain version	
080.04.00007	FR 3/4" 080 20 08 R PE SA
080.04.00009	FR 3/4" 080 20 12 R PE SA
<b>Versione Scarico Automatico "Differenziale"</b> "Differential" automatic drain version	
080.04.00026	FR 3/4" 080 20 08 R PE SAD
080.04.00027	FR 3/4" 080 20 12 R PE SAD

#### Microfiltro antiolio a coalescenza Coalescent oil-proof microfilter



CODICE-CODE	REF.
080.02.00301	MF 3/4" 080 0,01 PE SS
<b>Versione Scarico Automatico a galleggiante</b> Float type automatic drain version	
080.02.00302	MF 3/4" 080 0,01 PE SA
<b>Versione Scarico Automatico "Differenziale"</b> "Differential" automatic drain version	
080.02.00305	MF 3/4" 080 0,01 PE SAD

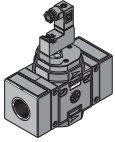
#### Valvola d'intercettazione a 3 vie con blocco 3 Ways on-off valve



CODICE-CODE	REF.
080.25.00001	V3 3/4" 080
C80.25.00001	Kit V3 3/4" 080 no end plates (testate)

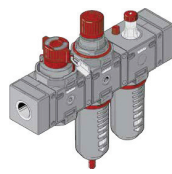
→ = Standard version

## Valvola di sezionamento Shut-off valve



CODICE-CODE	REF.
→ 080.26.00002	SV 3/4" 080 Pred. C. Electr. Microsol / Pneum.
C80.26.00002	Kit SV 3/4" 080 Pred. C. Electr. Microsol
No end plates (senza testate)	
C50.26.00002	Kit. C. Electr. 3/2 NC 2W 24V DC Microsol
C50.26.00003	Kit. C. Electr. 3/2 NC 1W 24V AC Microsol
C50.26.00004	Kit. C. Electr. 3/2 NC 1W 110V AC Microsol
C50.26.00005	Kit. C. Electr. 3/2 NC 1W 220V AC Microsol
C40.26.00014	Kit. C. Pneumatic
CODICE-CODE	REF.
→ 080.26.00001	SV 3/4" 080 Pred. C. Electr. Cnomo
C80.26.00001	Kit SV 3/4" 080 Pred. C. Electr. Cnomo
No end plates (senza testate)	
C50.26.00006	C. Electr. EV 3/2 NC Cnomo
A50.26.00006	Sol. 5W 24V DC
A50.26.00007	Sol. 5W 24V AC
A50.26.00008	Sol. 5W 110V AC
A50.26.00009	Sol. 5W 220V AC
A50.26.00010	Conn. Cnomo

## Gruppo V3+FR+L V3+FR+L Unit



CODICE-CODE	REF.
→ 080.36.00001	V3+FR+L 3/4" 080 20 08 R PE SS
080.36.00003	V3+FR+L 3/4" 080 20 12 R PE SS
080.36.00005	V3+FR+L 3/4" 080 5 04 R PE SS
080.36.00004	V3+FR+L 3/4" 080 5 08 R PE SS
080.36.00006	V3+FR+L 3/4" 080 5 12 R PE SS
080.36.00501	V3+FR+L 3/4" 080 20 08 R PE SS VL
080.36.00505	V3+FR+L 3/4" 080 20 12 R PE SS VL

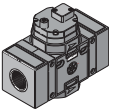
### Versione Scarico Automatico a galleggiante Float type automatic drain version

→ 080.36.00007	V3+FR+L 3/4" 080 20 08 R PE SA
080.36.00009	V3+FR+L 3/4" 080 20 12 R PE SA

### Versione Scarico Automatico "Differenziale" "Differential" automatic drain version

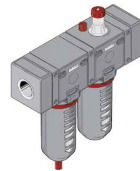
→ 080.36.00013	V3+FR+L 3/4" 080 20 08 R PE SAD
080.36.00014	V3+FR+L 3/4" 080 20 12 R PE SAD

## Avviatore progressivo Slow start valve



CODICE-CODE	REF.
→ 080.27.00001	AVP 3/4" 080 PN Autom.
C80.27.00001	Kit AVP 3/4" 080 PN Autom.
No end plates (senza testate)	

## Gruppo F+L F+L Unit



CODICE-CODE	REF.
→ 080.07.00001	F+L 3/4" 080 20 PE SS
080.07.00002	F+L 3/4" 080 5 PE SS
080.07.00501	F+L 3/4" 080 20 PE SS VL

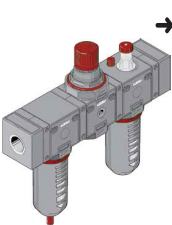
### Versione Scarico Automatico a galleggiante Float type automatic drain version

→ 080.07.00004	F+L 3/4" 080 5 PE SA
080.07.00003	F+L 3/4" 080 20 PE SA
080.07.00511	F+L 3/4" 080 20 PE SA VL

### Versione Scarico Automatico "Differenziale" "Differential" automatic drain version

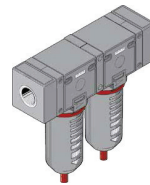
→ 080.07.00005	F+L 3/4" 080 20 PE SAD
080.07.00006	F+L 3/4" 080 5 PE SAD

## Gruppo F+R+L F+R+L Unit



CODICE-CODE	REF.
→ 080.05.00001	F+R+L 3/4" 080 20 08 R PE SS
080.05.00003	F+R+L 3/4" 080 20 12 R PE SS
080.05.00005	F+R+L 3/4" 080 5 04 R PE SS
080.05.00004	F+R+L 3/4" 080 5 08 R PE SS
080.05.00006	F+R+L 3/4" 080 5 12 R PE SS
080.05.00501	F+R+L 3/4" 080 20 08 R PE SS VL
080.05.00505	F+R+L 3/4" 080 20 12 R PE SS VL
Versione Scarico Automatico a galleggiante Float type automatic drain version	
→ 080.08.00007	F+R+L 3/4" 080 20 08 R PE SA
080.05.00009	F+R+L 3/4" 080 20 12 R PE SA
Versione Scarico Automatico "Differenziale" "Differential" automatic drain version	
→ 080.05.00026	F+R+L 3/4" 080 20 08 R PE SAD
080.05.00027	F+R+L 3/4" 080 20 12 R PE SAD

## Gruppo F+MF F+MF Unit



CODICE-CODE	REF.
→ 080.09.00001	F 3/4" 080 5 PE SS+MF 3/4" 080 0,01 PE SS

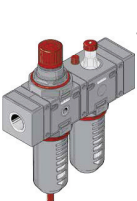
### Versione Scarico Automatico a galleggiante Float type automatic drain version

→ 080.09.00002	F 3/4" 080 5 PE SS+MF 3/4" 080 0,01 PE SA
----------------	---

### Versione Scarico Automatico "Differenziale" "Differential" automatic drain version

→ 080.09.00003	F 3/4" 080 5 PE SS+MF 3/4" 080 0,01 PE SAD
----------------	--

## Gruppo FR+L FR+L Unit



CODICE-CODE	REF.
→ 080.06.00001	FR+L 3/4" 080 20 08 R PE SS
080.06.00003	FR+L 3/4" 080 20 12 R PE SS
080.06.00005	FR+L 3/4" 080 5 04 R PE SS
080.06.00004	FR+L 3/4" 080 5 08 R PE SS
080.06.00006	FR+L 3/4" 080 5 12 R PE SS
080.06.00501	FR+L 3/4" 080 20 08 R PE SS VL
080.06.00505	FR+L 3/4" 080 20 12 R PE SS VL
Versione Scarico Automatico a galleggiante Float type automatic drain version	
→ 080.06.00007	FR+L 3/4" 080 20 08 R PE SA
080.06.00009	FR+L 3/4" 080 20 12 R PE SA
Versione Scarico Automatico "Differenziale" "Differential" automatic drain version	
→ 080.06.00028	FR+L 3/4" 080 20 08 R PE SAD
080.06.00029	FR+L 3/4" 080 20 12 R PE SAD

→ = Standard version