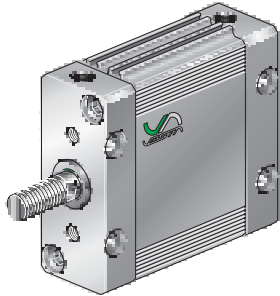


SERIE **NCV 63** **FLAT CYLINDERS**
CILINDRI PIATTI



NCV 63

Stroke
Corsa
(mm)

With magnetic piston
Con pistone magnetico

Features of reed switches see:
Caratteristiche finecorsa magnetici:
..... **Pag. A-19.**

VS High temperature (-25°C / + 120 °C)
HT Polyurethane rod seal
Guarnizione dello stelo in Poliuretano per alte temperature (-25 °C / + 120 °C)

P Through rod cylinder
Cilindro stelo passante

TN2 Multi Thrust tandem cylinder
Cilindro Tandem multispinta

AR No rotating cylinder
Cilindro Antirotazione

Vesta introduces new flat NCV-63 series cylinder to meet applications when both thrust and reduced dimensions are needed. High quality components, high precision machining and treatments grant reliability and high performances together with long lasting life of cylinders. Compact and robust, it is most used in welding plants, packaging machines and linear motion applications.

Vesta presenta il nuovo cilindro serie NCV-63 piatto a sezione ovale per soddisfare applicazioni dove la necessità di forza si unisce ad esigenze di ingombri ridotti o di antirotazione. Di costruzione robusta e compatta, garantisce lunga durata e prestazioni elevate, grazie a lavorazioni di precisione ad alla scelta di componenti di grande qualità ed affidabilità. Trova grande impiego nei sistemi ed impianti di saldatura a punti, di movimentazione lineare e in macchine ed attrezzature settore packaging.

TECHNICAL FEATURES

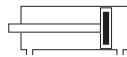
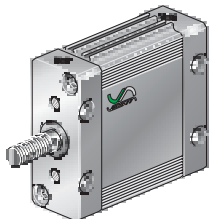
- Piston rod Stainless steel
- Seals Polyurethane piston rod, NBR piston seals
- Lubrication Not required.
- Medium Filtered air.
- Cushioning Mechanical buffers at end of strokes.

CARATTERISTICHE TECNICHE

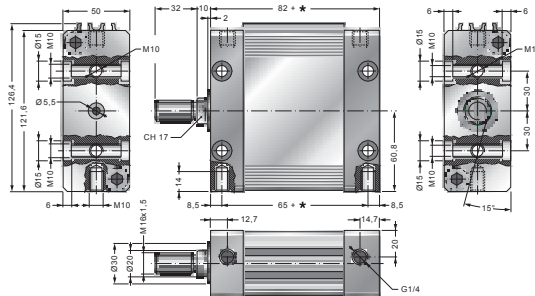
- Stelo Acciaio inox
- Guarnizioni Stelo in Poliuretano, pistone in NBR
- Lubrificazione Non necessaria.
- Fluido Aria filtrata.
- Ammortizzatori Smorzatori d'urto di fine corsa.

NCV 63

FLAT CYLINDERS
CILINDRI PIATTI

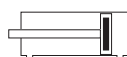
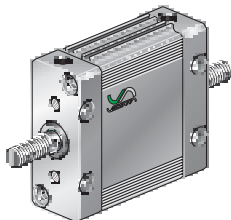


* = Stroke / Corsa

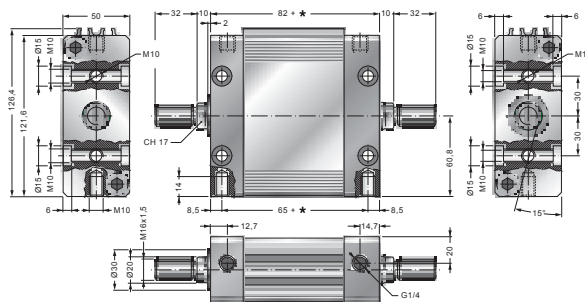


NCV 63 P

THROUGH ROD FLAT CYLINDERS
CILINDRI PIATTI STELO PASSANTE

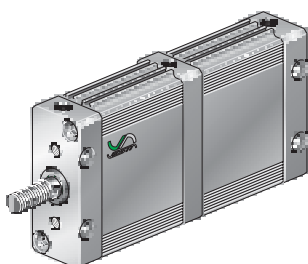


* = Stroke / Corsa



NCV 63 TN2

MULTI THRUST TANDEM FLAT CYLINDERS
CILINDRI PIATTI TANDEM MULTISPINTA



* = Stroke / Corsa

